

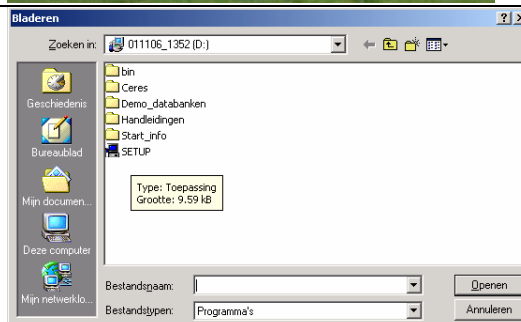
1. Plaats de CD in de CD ROM, automatisch start de installatieprocedure en verschijnt volgend scherm.

Klik op Ceres 7.4

Krijgt U dat scherm NIET ga dan naar puntje 2 ; anders klikt U op CERES en gaat U naar nummer 3.



2. Bij bepaalde PC's zal de CD niet automatisch opstarten; in dat geval kan je via de 'Verkenner' of de knop 'Start – Uitvoeren ...' naar de CD-ROM bladeren om op het bestand 'SETUP' te dubbelklikken. In dit geval verschijnt eveneens bovenstaand scherm.



3. Op een keuzescherm kan de gebruikelijke taal gekozen worden.



4. Na het klikken op 'OK' verschijnt het InstallShield Wizard scherm dat onderzoekt of er reeds CERES onderdelen geïnstalleerd zijn op de PC.




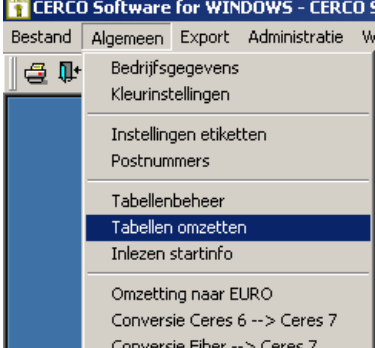

5. Kies nu op dit scherm voor "herstellen" en klik op <volgende>



6. Het programma wordt nu volledig geïnstalleerd en U komt terug op het eerste scherm (nr 1). Klik nu op STOP

<p>7. Voordat u de module algemeenheden opstart, gaat u naar de module reservecopy → reservecopy nemen. U zet het vinkje bij "backup plaatsen op agronetserver". Het andere vinkje mag uitgezet worden. U klikt op OK.</p> <p>Deze service is enkel bruikbaar indien u een internetverbinding heeft op de PC van ceres.</p> <p>De agronetserver is een extra mogelijkheid van backup die later ook regelmatig mag aangewend worden.</p>	
---	--

***De CD-Rom mag nu uit de PC. Nu moet U de algemene module van CERES opstarten.***

<p>8. Start de algemene module op</p>	
<p>9. Kies in het menu voor &lt;<b>Tabellen omzetten</b>&gt;. Opgelet: dit kan enkele minuten duren.</p> <p><b>Doe dit 2 maal !!</b></p>	
<p>10. Kies in hetzelfde menu voor &lt;<b>Inlezen startinfo</b>&gt; . Dit staat net onder tabellen omzetten. U zal dan volgend scherm bekomen. Klik op &lt;OK&gt;</p>	

***De installatie van de Upgrade is nu voltooid.***

Heb je meerdere bedrijven, dan moeten punt 7, 8, 9 en 10 voor elk van de bedrijven opnieuw gedaan worden.

Bij de eerste opstart van de rundveemodule zal een omzetting (éénmalig) naar de nieuwe versie vanzelf beginnen. Hierbij zal hij de gegevens overhalen, samenstellen lijsten doen en als laatste tegenstrijdige registraties voor eenzelfde dier op dezelfde datum opzoeken. Als hij het laatste puntje heeft gedaan, krijgt u een schermje met dieren met deze tegenstrijdige registraties. **Dit documentje print u af.** U dient deze registraties dan te verbeteren op het **veebeheer**.

**Er zijn cursussen via E-learning gepland over de nieuwe Ceres 7.4.**  
**Raadpleeg voor de datums de website [www.cercosoft.be](http://www.cercosoft.be) (welkom → cursussen → cursussen en studiedagen) en contacteer ons telefonisch om in te schrijven.**

Met vriendelijke groeten,

CERCO support.